



G E C

Gruppo Escursionistico Cogollese

SENTIERI PER MONTE CENGIO – E MONTE PAU’

Si propongono 4 itinerari per raggiungere il Monte Cengio e 2 per il monte Pau’

Cartografia : Sez. Vicentine del CAI “Valdastico e altopiani Trentini” Foglio Sud
Tabacco “Altopiano dei Sette Comuni” fg.050

ITINERARIO A *al Monte Cengio per sentiero della “Sengela”*

Dislivello mt. 980 ore 2,30

Difficoltà E Segnavia CAI 651

Da piazza della Libertà di Cogollo q.305 si percorre via D.L. Agostini, via Fontana, via Roma quindi all’incrocio con via Olmo si segue ora la strada per il parcheggio del “Monastero della Resurrezione” fino a giungere ad un incrocio di stradine sterrate da qui inizia il sentiero segnava CAI 651, a quota 420 si prende a destra (tabella) lasciando l’invitante sentiero che porta alle “Postazioni” si sale fino a q.680 quindi si devia a destra e si attraversa sotto Cengia Alba il vallone del Grumian e si sale su mulattiera militare superando un aspro pendio traforato da alcune gallerie con bella vista sulle guglie della Val Sengela e dei tornanti del “Costo”. A q. 980 si incrocia l’itinerario B “Delle Postazioni” si sale in cresta del col Mandre fino a giungere al piazzale Principe di Piemonte q.1286

ITINERARIO B *Al Monte Cengio per il sentiero “Delle Postazioni”*

Dislivello mt. 980 ore 2,40

Difficoltà E Segnavia CAI 648

Fino all’incrocio con via Olmo si segue l’Itinerario A. Si passa quindi sotto la vecchia Parrocchiale per strada sterrata (Tabelle sotto il ponte della scalinata che porta alla Chiesa)

a quota 450 mt. si devia a destra segnava CAI 648 e 647A si sale per alcuni tornantini a q.475 si lascia sulla sinistra il sentiero per la Val Cengiotta (647A) lungo il percorso si incontrano N° 6 postazioni in Galleria ripristinate dal GEC e la Croce Nera gruppo di Cogollo. A quota 950 dopo l’ultima postazione vi sono 2 possibilità per raggiungere l’Itinerario A e proseguire verso M. Cengio

- 1) utilizzare una ferratina attrezzata dal GEC che porta al Corno del Maredeto q.1025 e quindi immettersi sul sentiero CAI 651
- 2) Proseguire su un ghiaione e un sentierino erboso che in 5 min si congiunge con il sentiero CAI 651 a q. 980



G E C

Gruppo Escursionistico Cogollese

ITINERARIO C *Al Monte Cengio per il sentiero della "Ciesa Vecia" e Val Cengiotta*

Dislivello mt. 953 ore 2,45

Difficoltà E (aspro e faticoso nel vallone della Cengiotta)

Segnavia CAI 647 A - CAI 647

Fino a quota 475 si segue l'itinerario **B** si lascia sulla destra il sentiero delle Postazioni dopo breve salita si giunge al "cason de Carollo" attrezzato per rifugio in caso di pioggia si sale attraversando la Val di Pianin si giunge a q.720 al Colletto di S. Antonio da qui si entra in Val Cengiotta attraverso un sentierino recentemente attrezzato dal GEC e ci si congiunge con il sentiero CAI 647 proveniente da Casale. Vi è ora la parte più difficoltosa dell'itinerario salendo si incontrano i ruderi di alcuni "Baiti" a q.1000 si supera il "Baito de Cirilo" e zig zagando in cresta alla Val Cengiotta ci si immette a q. 1180 ad una mulattiera militare, si prosegue a sinistra e dopo alcuni tornanti scavati in roccia si raggiunge il piazzale dei Granatieri (rifugio) a q.1258

ITINERARIO D *Al Monte Cengio per San Zen e "Capel de Fero"*

Dislivello mt.1001 ore 3.30

Difficoltà E Segnavia CAI 643

Si parte dalla frazione di Casale su strada asfaltata per 50 metri poi si segue il sentiero per San Zen (tabella) in circa mezz'ora si giunge all'omonima chiesetta. Si attraversa il vallone di Regolè dove si incrocia il sentiero proveniente dalla frazione Piangrande da qui si sale per mulattiera militare, a quota 811,(secondo traliccio Enel) si lascia sulla sinistra il sentiero per Costa del Prà e si mantiene la mulattiera sulla destra a quota 1200 circa scompare il sentiero militare e si risale un ertissimo valloncello, finchè si esce sul pianoro del Capel de Fero quota 1275.(traliccio Enel) Si prende ora a destra superando i resti di trincee della Grande guerra si giunge in breve al piazzale Pennella nella zona sacra del M. Cengio. Si segue ora la stradina che porta alla vetta q.1354 (Croce)



G E C

Gruppo Escursionistico Cogollese

ITINERARIO E *Da Mosson a Bocchetta Paù*

Dislivello mt.986 ore 3,15

Difficoltà E Segnavia CAI 665 – CAI 671

L'itinerario proposto inizia dalla piazza di Mosson si percorre lasciando sulla sinistra l'Albergo Dal Pelado una stradina quindi si prosegue per via M. Ceresana fino a incontrare una stradina sterrata la si segue e dopo poco si incrocia a q.450 la Provinciale N° 349 del Costo, la si attraversa e si ritrova il sentiero CAI 665 (segni bianchi e rossi) ci si incammina passando sulla destra della Val Terragna a q. 600 si trova una piccola sorgente continuando si arriva a quota 770 alla strada antincendio che parte dal 10° tornante del Costo la si attraversa e seguendo sempre i segni del CAI si prosegue per mulattiera e da q. 850 per traccia sempre segnalata fino a ritrovare a q. 1015 un'altra mulattiera che ci porta ad immergersi a quota 1169 sul sentiero CAI 671 che proviene dal Cimitero di Caltrano. Si prosegue ora a sinistra per questo sentiero ed in breve si giunge a Bocchetta Paù a quota 1286

ITINERARIO F *Dalla Barricata a Bocchetta Paù – Cima del Gallo- Ceresana*

Dislivello mt. 622 ore 2,15

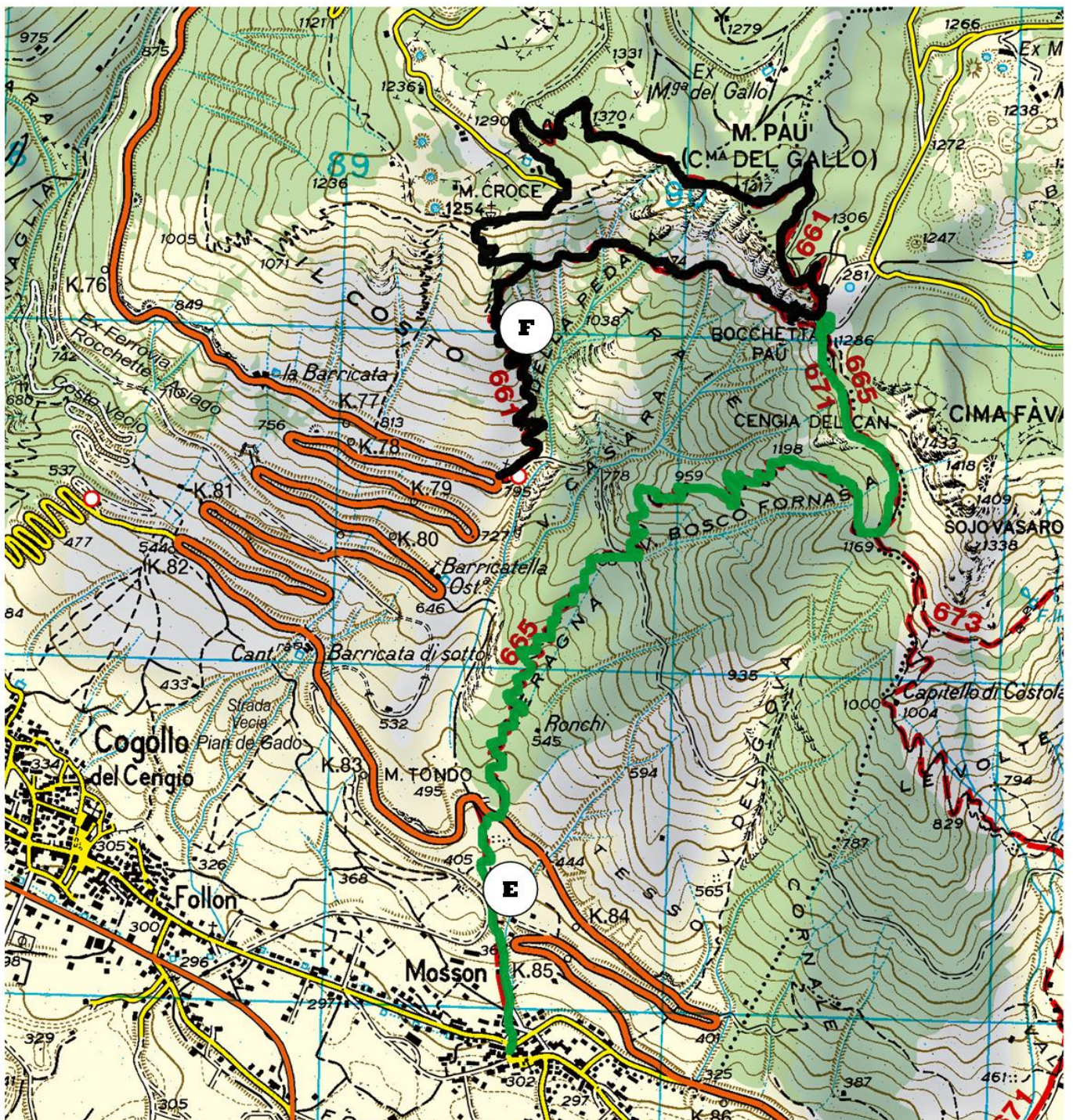
Difficoltà E Segnavia CAI 661 fino a cima del Gallo

L'itinerario inizia dal 10° tornante della strada provinciale 349 del Costo
Si segue per breve tratto la strada antincendio poi si piega a sinistra (segni bianchi e rossi)
E si sale su bel sentiero militare a quota 1130 si lascia sulla sinistra il sentiero per Monte Croce e si prosegue tagliando alcuni valloni fino a giungere a Bocchetta Paù quota 1286
Entrati nel pianoro si segue a sinistra il ciglio spartiacque (segni bianchi e rossi) si passa a fianco di una bella scultura e si sale fino a incrociare una strada forestale, la si segue e si raggiunge la Cima del Gallo q.1417(madonnina) .Per la discesa si prosegue su tracce di strada militare e dopo circa 15 minuti si raggiunge la strada Campiello – Paù in località Ceresana q. 1310 si continua a scendere
Fino al tornante da dove inizia l'asfalto, la si lascia per proseguire attraverso il prato ed in 5" si arriva al m. Croce q.1254 (Croce in cemento restaurata dal gruppo Alpini "D:L.Agostini" di Cogollo nel 2000) Si lascia sulla destra la Croce e si scende per traccia di sentiero fino ad evidente mulattiera militare, la si segue e dopo breve ci si congiunge a q. 1130 con il sentiero n°661 che abbiamo percorso in salita.



G E C

Gruppo Escursionistico Cogollese





G E C

Gruppo Escursionistico Cogollese

